

# DUROSTICK ΧΑΛΑΖΙΑΚΗ ΑΜΜΟΣ Κοκκομετρία 0,01 - 0,5mm



## ΙΔΙΟΤΗΤΕΣ

Χαλαζιακή άμμος, η οποία έχει υποστεί επεξεργασία, καθαρισμό και ξήρανση με διαβαθμισμένη κοκκομετρία και υψηλή σκληρότητα 6-7 της κλίμακας Mohs. Είναι χημικά αδρανής, με μηδαμινή απορρόφηση νερού, δεν επηρεάζεται από τις χημικές ιδιότητες του συνδετικού υλικού και την ατμοσφαιρική ρύπανση, έχει υψηλή αντοχή στην τριβή, ενώ δεν αλλοιώνεται με την πάροδο του χρόνου και τις αντίξοες καιρικές συνθήκες, όπως η μαρμαρόσκονη. Η μορφολογία των κόκκων της την καθιστά κατάλληλη για προσμείξεις με τσιμέντο, ασβέστη καθώς και εποξειδικές ρητίνες και χρώματα.

## ΕΦΑΡΜΟΓΕΣ

Αρκετές είναι οι εφαρμογές της ΧΑΛΑΖΙΑΚΗΣ ΑΜΜΟΥ της DUROSTICK στη βιομηχανία καθώς και σε πολλές οικοδομικές χρήσεις.

Είναι ιδανική για:

- Βιομηχανικά και εποξειδικά δάπεδα (εικ. 1).
- Λεπτές τσιμεντοκονίες.
- Αποστραγγιστικές κατασκευές.
- Φίλτρα πισίνων.
- Εποξειδικές βαφές δαπέδων για δημιουργία αντιολισθηρών επιφανειών είτε ως πρόσθετο στη βαφή είτε με τη μέθοδο της επίτασης (εικ. 2).
- Γήπεδα golf, σκάμματα κ.ά.

## ΤΕΧΝΙΚΑ ΧΑΡΑΚΤΗΡΙΣΤΙΚΑ (Συνθήκες μετρήσεων 23 °C και 50% R.H.)

Μορφή - Χρώμα	Ξηρή κόνια σταθερής κοκκομετρικής διαβάθμισης - Μπεζ
Σύσταση	SiO <sub>2</sub>
Σκληρότητα κατά Mohs	6-7
Περιεχόμενη υγρασία	0%
Κοκκομετρία	0,01-0,5mm
Ειδικό βάρος	1,45 ± 0,05kg/lt

## ΚΑΤΑΝΑΛΩΣΗ

Ανάλογα με την εφαρμογή.

## ΟΔΗΓΙΕΣ ΠΡΟΦΥΛΑΞΗΣ

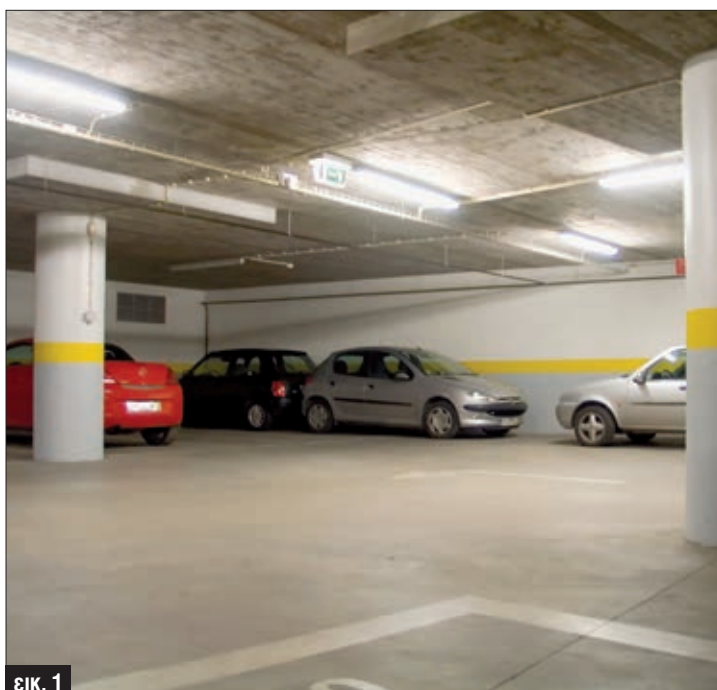
Το προϊόν δεν χρειάζεται κάποια επισήμανση επικινδυνότητας βάσει της ισχύουσας ευρωπαϊκής και εθνικής νομοθεσίας. Συνιστάται όμως να διατηρείται μακριά από παιδιά. Σε περίπτωση κατάποσης ζητήστε αμέσως ιατρική συμβουλή, δείχνοντας τη συσκευασία.

## ΑΠΟΘΗΚΕΥΣΗ

Διατηρείται σε στεγασμένους χώρους χαμηλής υγρασίας, για απεριόριστο χρονικό διάστημα.

## ΣΥΣΚΕΥΑΣΙΑ

Χαρτόσακος 25kg σε παλέτα 1.050kg



ΕΙΚ. 1



ΕΙΚ. 2